

ЗА НАС

ДПТУ "Монолит Груп"- ДОО е проектантска фирма формирана во 2014 година со седиште во Штип на улица "Ванчо Прќе" 119, од основачот дипл.инг.арх. Горан Тренчевски.

Фирмата нуди услуги од областа на градежништвото и архитектурата.

Досега има работено на проекти од општествен карактер, лесна индустрија и станбена архитектура. Изработува проекти од развивање идеја до ниво на основен проект.

Главна цел на нашата фирма е да го извади најдоброто како производ од желбите на инвеститорот, искуството, визијата и иновативноста на проектантот. Само на таков начин се реализира проект достоин на потребите на модерното живеење .

М
О
Н
О
Л
И
Т
Г
Р
У
П



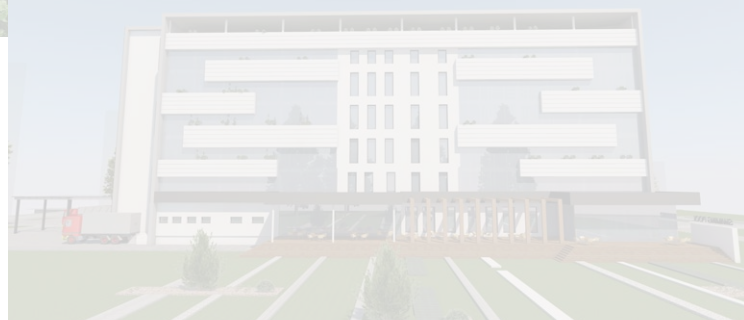
АРХИТЕКТОНСКИ ТИМ:

д.и.а. Горан Тренчевски овластен архитект инженер, дипломиран на архитектонскиот факултет, на Универзитетот "Св. Кирил и Методиј", Скопје
м.и.а. Лина Финдаковска овластен архитект инженер, дипломирана на архитектонскиот факултет, на Универзитетот "Св. Кирил и Методиј", Скопје
м.и.а. Ангела Велкова архитект инженер, дипломирана на факултетот за архитектура и дизајн, на Универзитетот "Гоце Делчев", Штип

ГРАДЕЖНИ ИНЖЕНЕРИ:

д.г.и. Ристе Лазаров овластен градежен инженер, дипломиран на архитектонскиот факултет, на Универзитетот "Св. Кирил и Методиј", Скопје
д.г.и. Дејан Радојев градежен инженер, дипломиран на архитектонскиот факултет, на Универзитетот "Св. Кирил и Методиј", Скопје
ФАЗА ЕЛЕКТРИКА, ВОДОВОД И КАНАЛИЗАЦИЈА (надворешни соработници)

Т
И
М



СТАНБЕНА НАСЕЛБА "СОНЧЕВ ГРАД" ШТИП ДПТУ "МОНОЛИТ ГРУП"-ДОО, ШТИП

ЛОКАЦИЈА >>> Населба Дузлак, Штип

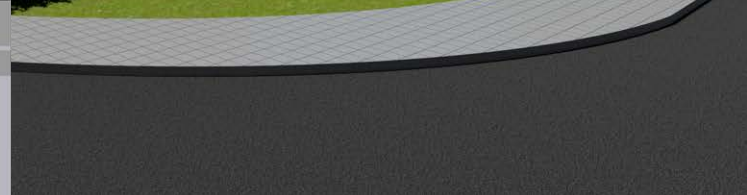
ПРОЕКТАНТСКА ФИРМА >>> ДПТУ "Монолит Груп"- ДОО, Штип

ГОДИНА >>> 2017

ТИП НА ПРОЕКТ >>> Основен проект

Со основниот проект се планира да се изгради станбена населба во населба Дузлак во Штип.

Како дел од овој проект се испроектирани пет типа на куќи. Од кои три се основни, а останатите два типа се модификации на првиот и третиот тип, со тоа што гаражите им се надвор од објектот. Балкон.



ЛЕГЕНДА

РЕДЕН БРОЈ	ПРОСТОРИЈА	ПОВРШИНА
1.	влезен хол	6,92m ²
2.	скаплишен простор	5,16m ²
3.	тоалет	3,40m ²
4.	куќа	4,83m ²
5.	дневен боровок	30,17m ²
6.	гаража	20,62m ²
ВКУПНО ПРИЗЕМЈЕ:		71,30m²

ЛЕГЕНДА

РЕДЕН БРОЈ	ПРОСТОРИЈА	ПОВРШИНА
1.	скаплишен простор	5,16m ²
2.	дегажман	9,13m ²
3.	балкон	1,46m ²
4.	бања	7,75m ²
5.	еднокреветна соба	12,12m ²
6.	двокреветна соба	15,12m ²
7.	балкон	1,97m ²
8.	спална соба	14,37m ²
9.	балкон	5,55m ²
ВКУПНО КАТ:		72,63m²



ЛЕГЕНДА

РЕДЕН БРОЈ	ПРОСТОРИЈА	ПОВРШИНА
1.	влезен хол	2,53m ²
2.	бања	4,00m ²
3.	еднокреветна соба	8,80m ²
4.	спална соба	14,50m ²
5.	дневен боровок	31,05m ²
6.	дегажман	7,20m ²
7.	гаража	17,70m ²
ВКУПНО ПРИЗЕМЈЕ:		85,78m²
ВКУПНО БРУТО:		100,00m²



ЛЕГЕНДА

РЕДЕН БРОЈ	ПРОСТОРИЈА	ПОВРШИНА
1.	влезен хол	4,28m ²
2.	скаплишен простор	4,72m ²
3.	тоалет	1,81m ²
4.	остава	1,55m ²
5.	куќа	4,27m ²
6.	дневен боровок	27,39m ²
7.	гаража	19,00m ²
ВКУПНО ПРИЗЕМЈЕ:		63,02m²

ЛЕГЕНДА

РЕДЕН БРОЈ	ПРОСТОРИЈА	ПОВРШИНА
1.	скаплишен простор	4,72m ²
2.	дегажман	3,34m ²
3.	бања	4,78m ²
4.	еднокреветна соба	10,82m ²
5.	балкон	10,33m ²
6.	еднокреветна соба	8,83m ²
7.	балкон	1,03m ²
8.	спална соба	15,03m ²
9.	балкон	2,77m ²
ВКУПНО КАТ:		52,33m²



ТИП 1

ТИП 2

ТИП 3



ФИЗЕОТЕРАПЕТСКИ ЦЕНТАР
Оаза Алкалоиди-Штип

ЛОКАЦИЈА >>> Банско лечилиште спортско рекреативен туристички центар "Кежовица" - Штип

ПРОЕКТАНТСКА ФИРМА >>> ДПТУ "Монолит Груп"- ДОО, Штип

ГОДИНА >>> 2015

ТИП НА ПРОЕКТ >>> Основен проект

Со основниот проект се планира да се изгради физиотерапевтски центар во банско лечилиште спортско рекреативен туристички центар "Кежовица" - Штип. Овој центар би служел првенствено за сува и мокра терапија, со стационар за општа нега.

Архитектонски објектот е проектиран според сите модерни стандарди на проектирање.

Решение се одликува со функционалност, архитектура со чисти и модерни линии, со современи материјали. Со својот облик и архитектура објектот не го ограничува идниот развој и концептот на оваа локација.



основа на приземје

ентериери



СПА ЦЕНТАР
Оаза Алкалоиди-Штип

ЛОКАЦИЈА >>> Банско лечилиште спортско рекреативен туристички центар "Кежовица" - Штип

ПРОЕКТАНТСКА ФИРМА >>> ДПТУ "Монолит Груп"- ДОО, Штип

ГОДИНА >>> 2019

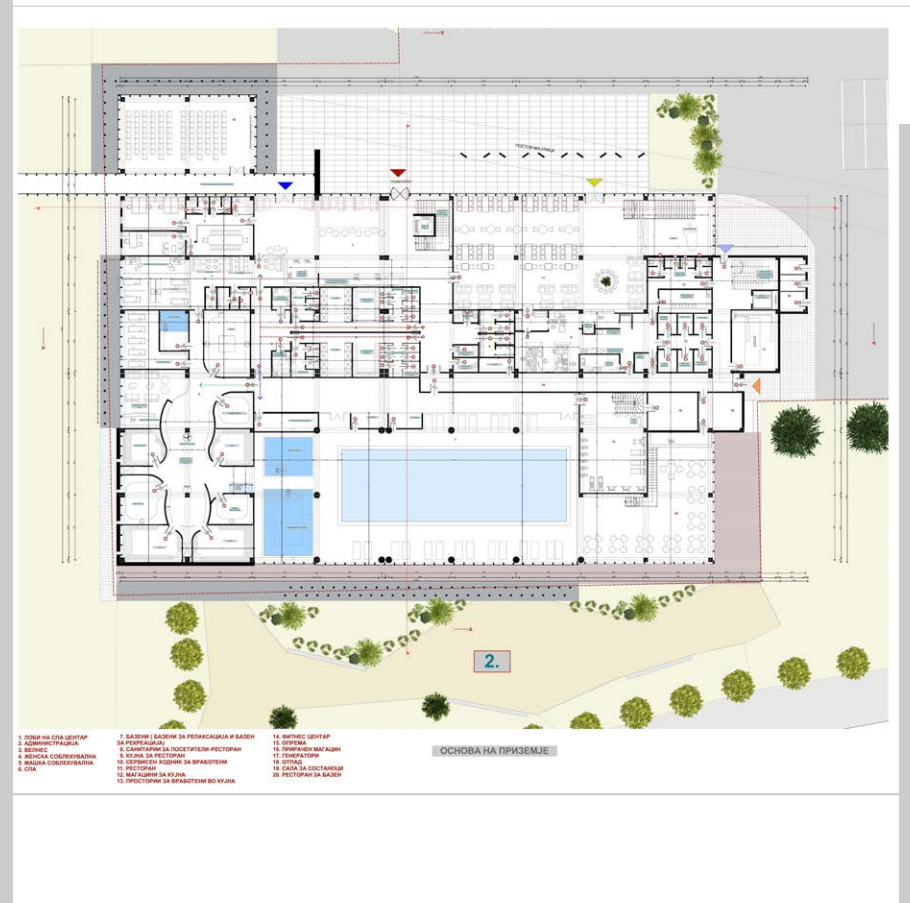
ТИП НА ПРОЕКТ >>> Идеен проект

Со идејниот проект се планира да се изгради спа центар во банско лечилиште спортско рекреативен туристички центар "Кежовица" - Штип.

Архитектонски објектот е проектиран според сите модерни стандарди на проектирање.

Решение се одликува со функционалност, архитектура со чисти и модерни линии, со современи материјали. Со својот облик и архитектура објектот не го ограничува идниот развој и концептот на оваа локација.

основа на приземје





ГРАДСКИ СТАДИОН-ШТИП
Општина-Штип

ЛОКАЦИЈА >>> ул. " Партизанска " и ул. " Борис Кидрич " - Штип
ПРОЕКТАНТСКА ФИРМА >>> ДПТУ "Монолит Груп"- ДОО, Штип
ГОДИНА >>> 2019

ТИП НА ПРОЕКТ >>> Основен проект

Со основниот проект се планира да се изврши реконструкција и доградба на веќе постоечки трибини на Градски Стадион во Штип.

Двете трибини заедно имаат капацитет од 5 500 места за гледање.

Архитектонски објектот е проектиран според сите модерни стандарди на проектирање.

Решение се одликува со функционалност, архитектура со чисти и модерни линии, со современи материјали. Со својот облик и архитектура објектот не го ограничува идниот развој и концептот на оваа локација.



СПОРТСКО РЕКРЕАТИВЕН ЦЕНТАР-ШТИП
КИТ-ГО

ЛОКАЦИЈА >>> Населба "Сутлак" - Штип

ПРОЕКТАНТСКА ФИРМА >>> ДПТУ "Монолит Груп"- ДОО, Штип

ГОДИНА >>> 2019

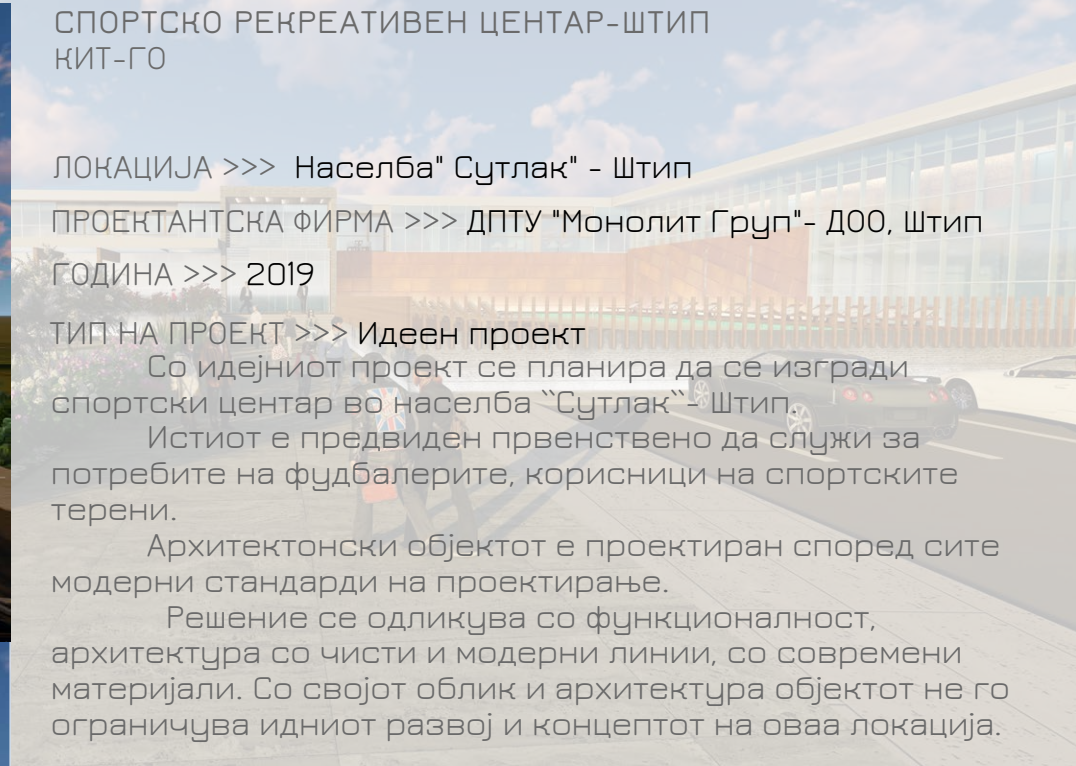
ТИП НА ПРОЕКТ >>> Идеен проект

Со идејниот проект се планира да се изгради спортски центар во населба "Сутлак"- Штип.

Истиот е предвиден првенствено да служи за потребите на фудбалерите, корисници на спортските терени.

Архитектонски објектот е проектиран според сите модерни стандарди на проектирање.

Решение се одликува со функционалност, архитектура со чисти и модерни линии, со современи материјали. Со својот облик и архитектура објектот не го ограничува идниот развој и концептот на оваа локација.



УГОСТИТЕЛСКИ ОБЈЕКТ - РЕСТОРАН СО КАФЕ БАР Грдовјанка ДОО - Штип

ЛОКАЦИЈА >>> ул. Гоце Делчев, Штип
ПРОЕКТАНТСКА ФИРМА >>> ДПТУ "Монолит Груп"- ДОО, Штип
ГОДИНА >>> 2018
ТИП НА ПРОЕКТ >>> Основен проект

Со основниот проект се планира да се изгради угостителски објект - ресторан со кафе бар во Штип. Архитектонскиот објект е проектиран според сите модерни стандарди на проектирање. Решението се одликува со функционалност, чисти линии и модерени и современи материјали.



СПОРТСКО РЕКРЕАТИВЕН ЦЕНТАР ПЕХЧЕВО КИТ-ГО

ЛОКАЦИЈА >>> Пехчево

ПРОЕКТАНТСКА ФИРМА >>> ДПТУ "Монолит Груп"- ДОО, Штип

ГОДИНА >>> 2016

ТИП НА ПРОЕКТ >>> Идеен проект

Со идеиниот проект се планира да се изгради спортско рекреативен центар во Пехчево. Овој центар би служел првенствено за тренирање на професионални спортисти, со сместувачки капацитет за истите.

Центарот располага со три фудбалски игралишта, шест тенсички игралишта, едно кошаркарско и три ракометарски игралишта.

основа на приземје





БЕНЗИНСКА ПУМПА-КРИВИ ДОЛ
ДТГТГ ЕКО ГАС ДОО-ШТИП

ЛОКАЦИЈА >>> мв. "Бубакиште" , Криви Дол -Штип

ПРОЕКТАНТСКА ФИРМА >>> ДПТУ "Монолит Груп"- ДОО, Штип

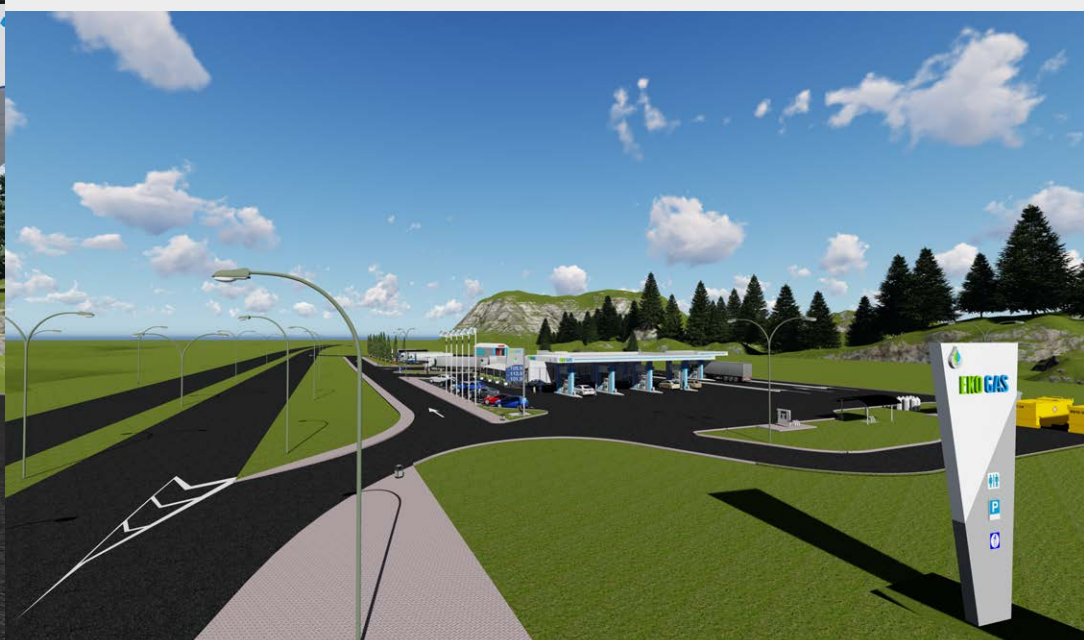
ГОДИНА >>> 2017

ТИП НА ПРОЕКТ >>> Основен проект

Со основниот проект се планира да се изгради бензинска пумпа во Штип.

Архитектонски објектот е проектиран според сите модерни стандарди на проектирање.

Решение се одликува со функционалност, архитектура со чисти и модерни линии, со современи материјали. Со својот облик и архитектура објектот не го ограничува идниот развој и концептот на оваа локација.





БЕНЗИСКА ПУМПА
LAS PETROL

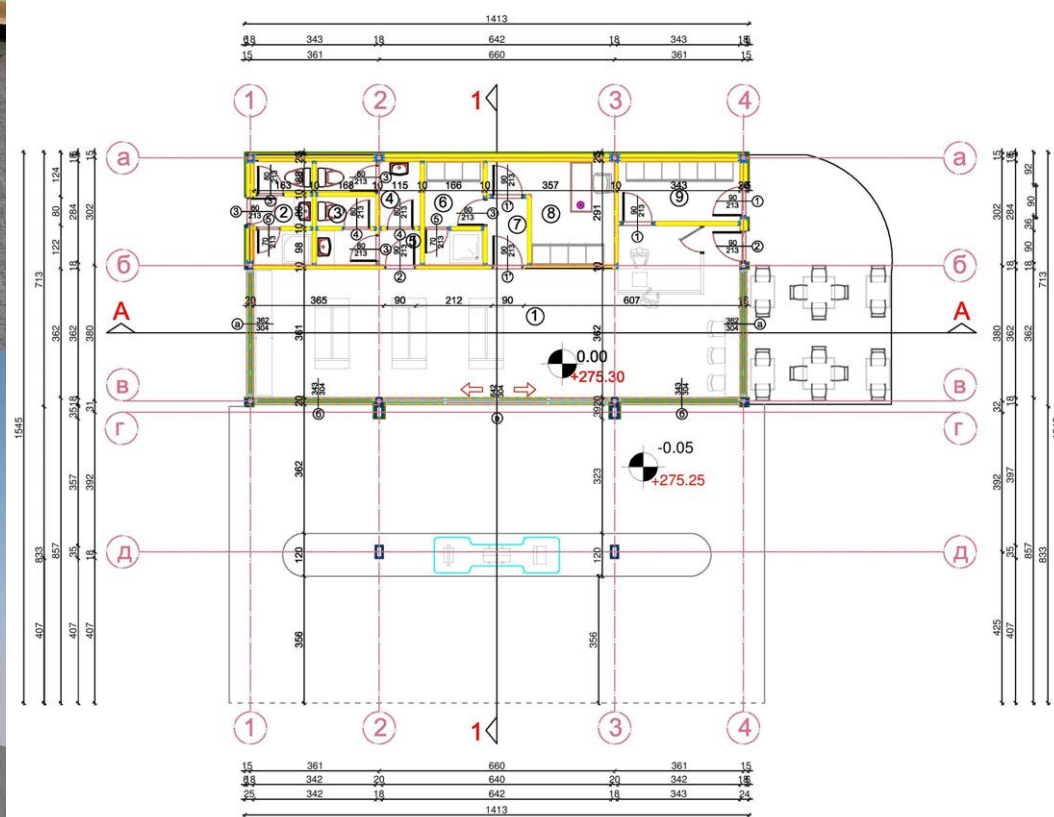
ЛОКАЦИЈА >>> Населба "Балканска" - Штип

ПРОЕКТАНТСКА ФИРМА >>> ДПТУ "Монолит Груп"- ДОО, Штип

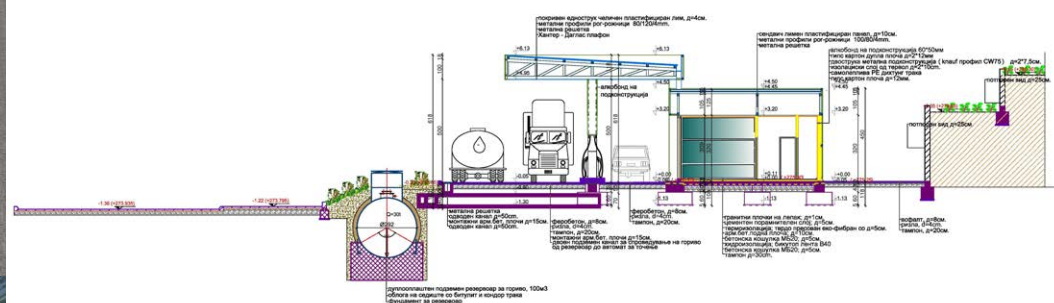
ГОДИНА >>> 2017

ТИП НА ПРОЕКТ >>> Основен проект

основа на приземје



пресек 1-1



легенда

РЕДЕН БРОЈ	ПРОСТОРИЈА	ОБРАБОТКА НА ПОД	ПОВРШИНА
1	продажен дел	гранитни плочки	53.54m ²
2	тоалет со туш	керамички плочки	4.79m ²
3	женски тоалет	керамички плочки	4.89m ²
4	машки тоалет	керамички плочки	3.66m ²
5	предпростор	керамички плочки	1.12m ²
6	гардеробер со туш	керамички плочки	4.83m ²
7	предпростор	керамички плочки	3.30m ²
8	канцеларија	керамички плочки	7.94m ²
9	приемен магацин	керамички плочки	5.80m ²
		ВКУПНО	89.87m²



ТРГОВСКИ ОБЈЕКТ-СУПЕРМАРКЕТ-ДЕЛЧЕВО
КИТ ГО-Штип

ЛОКАЦИЈА >>> ул. "Светозар Марковиќ" - Делчево

ПРОЕКТАНТСКА ФИРМА >>> ДПТУ "Монолит Груп" - ДОО, Штип

ГОДИНА >>> 2017

ТИП НА ПРОЕКТ >>> Основен проект

Со основниот проект се планира да се изгради супермаркет во Делчево.

Архитектонски објектот е проектиран според сите модерни стандарди на проектирање.

Решение се одликува со функционалност, архитектура со чисти и модерни линии, со современи материјали. Со својот облик и архитектура објектот не го ограничува идниот развој и концептот на оваа локација.





ТРГОВСКИ ОБЈЕКТ-СУПЕРМАРКЕТ-ГЕВГЕЛИЈА
КИТ ГО-Штип

ЛОКАЦИЈА >>> ул. "Б.Кидрич" бб. -Гевгелија

ПРОЕКТАНТСКА ФИРМА >>> ДПТУ "Монолит Груп"- ДОО, Штип

ГОДИНА >>> 2017

ТИП НА ПРОЕКТ >>> Основен проект

Со основниот проект се планира да се изгради супермаркет во Гевгелија.

Архитектонски објектот е проектиран според сите модерни стандарди на проектирање.

Решение се одликува со функционалност, архитектура со чисти и модерни линии, со современи материјали. Со својот облик и архитектура објектот не го ограничува идниот развој и концептот на оваа локација.



ЛЕСНА ИНДУСТРИЈА СО ТЕХНИЧКИ ПРЕГЛЕД ЗА ВОЗИЛА
ДПТТУ "Принцези" ДООЕЛ ШТИП

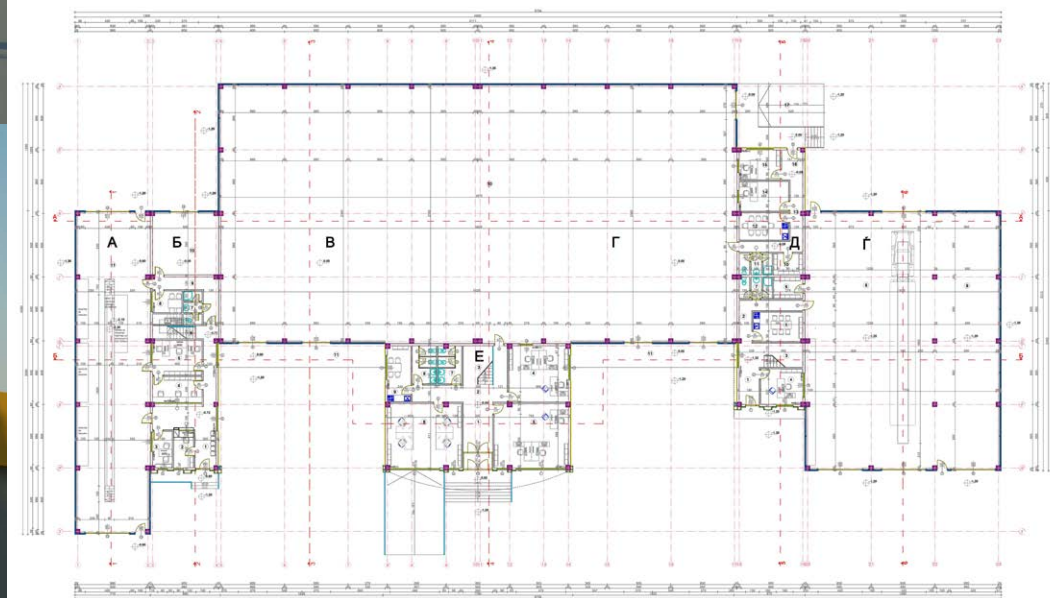
ЛОКАЦИЈА >>> Населба "ПИ МАКЕДОНКА" - Штип

ПРОЕКТАНТСКА ФИРМА >>> ДПТУ "Монолит Груп"- ДОО, Штип

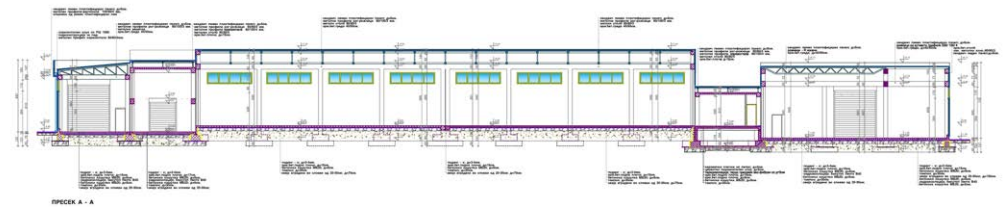
ГОДИНА >>> 2015

ТИП НА ПРОЕКТ >>> Основен проект

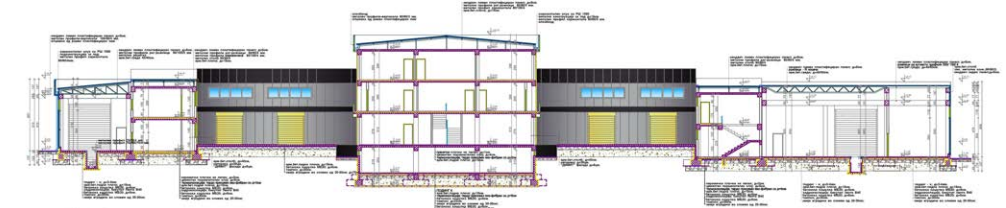
основа на приземје



пресек А-А



пресек Б-Б



легенда

ОБЈЕКТ "А И Б"				ОБЈЕКТ "В, Г И Е"				ОБЈЕКТ "Д И Г"			
РЕДЕН БРОЈ	ПРОСТОРИЈА	ОБРАБОТКА НА ПОД	ПОВРШИНА	РЕДЕН БРОЈ	ПРОСТОРИЈА	ОБРАБОТКА НА ПОД	ПОВРШИНА	РЕДЕН БРОЈ	ПРОСТОРИЈА	ОБРАБОТКА НА ПОД	ПОВРШИНА
1	влезен предпростор	гранитни плочки	30,57м ²	1	влезен предпростор	гранитни плочки	17,64м ²	1	влезен предпростор	гранитни плочки	12,07м ²
2	бенка	керамички плочки	6,53м ²	2	влезен хол	гранитни плочки	20,08м ²	2	влезен хол	гранитни плочки	9,89м ²
3	надзор	керамички плочки	6,50м ²	3	окали	гранитни плочки	9,78м ²	3	окали	гранитни плочки	8,31м ²
4	пулт за наплата	гранитни плочки	11,50м ²	4	канцеларија 1	ламилиран паркет	30,02м ²	4	канцеларија 1	керамички плочки	13,47м ²
5	канцеларија	ламилиран паркет	16,39м ²	5	канцеларија 2	ламилиран паркет	42,66м ²	5	чајна куќа со гардеробер за работници	керамички плочки	13,64м ²
6	окали	гранитни плочки	6,12м ²	6	канцеларија 3	ламилиран паркет	42,74м ²	6	магацински простор	керамички плочки	6,84м ²
7	тоалет	керамички плочки	6,53м ²	7	санитарен чвор 1	керамички плочки	8,05м ²	7	санитарен чвор со туш кабина	керамички плочки	6,47м ²
8	чајна куќа	керамички плочки	8,64м ²	8	санитарен чвор 2	керамички плочки	8,28м ²	8	сервисна гаража за товарни возила	„ЛОДИНГ К.“	202,70м ²
9	хол	гранитни плочки	12,06м ²	9	чајна куќа со гардеробер за работници	керамички плочки	11,88м ²	9	перална за возила	„ЛОДИНГ К.“	138,89м ²
10	сервис за возила	„ЛОДИНГ К.“	35,19м ²	10	простор за лесна индустрија	„ЛОДИНГ К.“	1165,00м ²	10	магацински простор	керамички плочки	6,88м ²
11	сервисна гаража за товарни возила	„ЛОДИНГ К.“	201,99м ²	11	утоварно истоварна рампа	„ЛОДИНГ К.“	/	11	санитарен чвор со туш кабина (2)	керамички плочки	6,66м ²
	ВКУПНО		339,02м ²		ВКУПНО		1366,96м ²	12	чајна куќа со гардеробер за работници (2)	керамички плочки	12,73м ²
								13	влезен хол (2)	гранитни плочки	13,14м ²
								14	канцеларија (2)	ламилиран паркет	13,98м ²
								15	канцеларија (2)	ламилиран паркет	11,62м ²
								16	влезен предпростор (2)	гранитни плочки	5,65м ²
								17	коза рампа	„ЛОДИНГ К.“	/
									ВКУПНО		670,84м ²





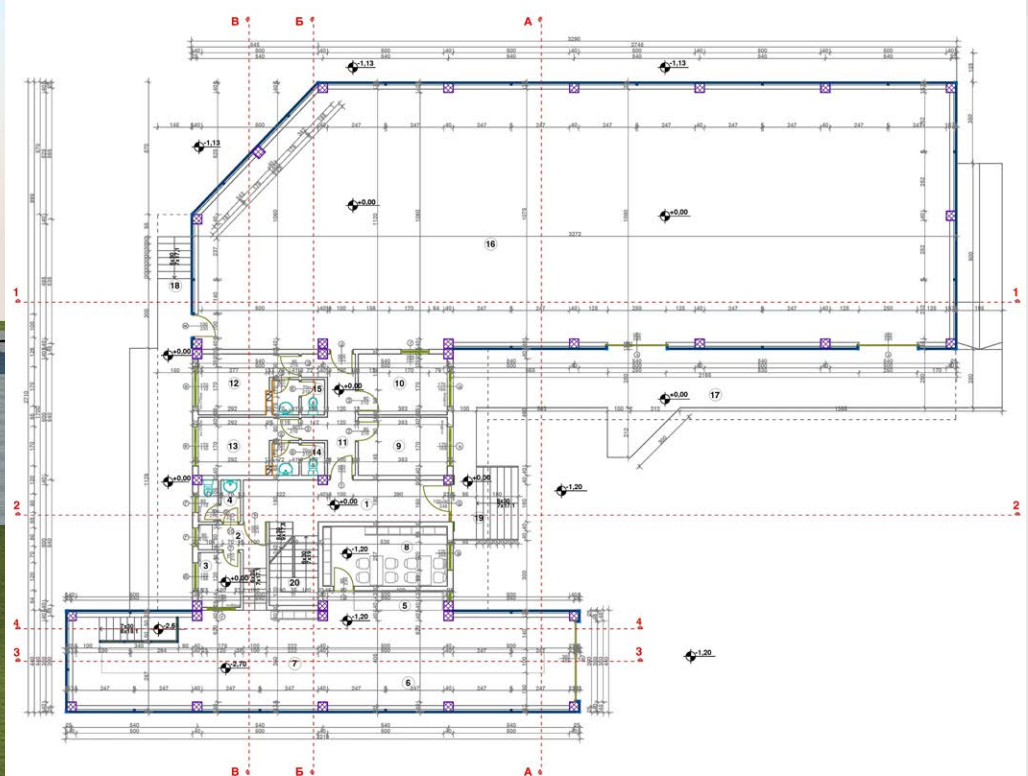
ГАРАЖА ЗА СЕРВИС СО МАГАЦИН ЛОРД

ЛОКАЦИЈА >>> Населба "ПИ МАКЕДОНКА" - Штип

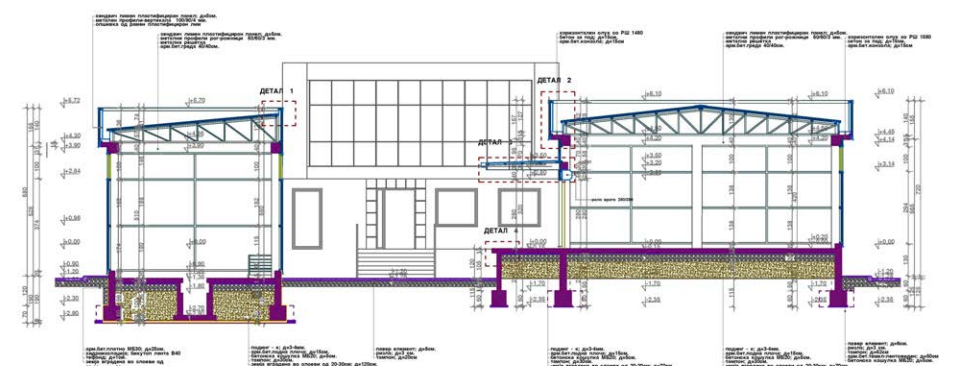
ПРОЕКТАНТСКА ФИРМА >>> ДПТУ "Монолит Груп"- ДОО, Штип
ГОДИНА >>> 2015

ТИП НА ПРОЕКТ >>> Основен проект

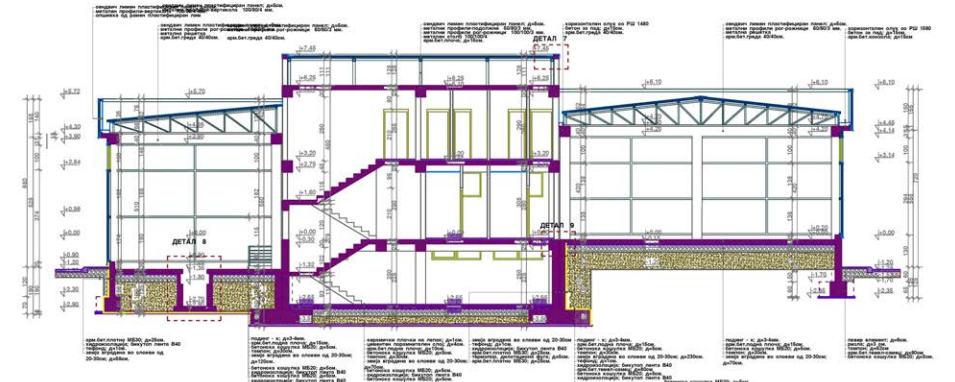
основа на приземје



пресек А-А



пресек Б-Б



РЕДЕН БРОЈ	ПРОСТОРИЈА	ОБРАБОТКА НА ПОД	ПОВРШИНА
1	влезен хол	гранитни плочки	16,72м ²
2	влезен предпростор	керамички плочки	5,76м ²
3	административна просторија за сервисна гаража	ламиниран паркет	4,23м ²
4	административен чвор за сервисна гаража	керамички плочки	3,03м ²
5	сервисна гаража работен пут за сервисна гаража	„ПОДИНГ К„	4,30м ²
6	сервисна гаража за товарни возила	„ПОДИНГ К„	73,63м ²
7	канал во сервисна гаража за товарни возила	керамички плочки	18,99м ²
8	просторија за возачи со прирачен магацин за потребите на сервисот	керамички плочки	13,75м ²
9	трпезарија со чајна куќа	керамички плочки	9,58м ²
10	административна просторија	ламиниран паркет	9,93м ²
11	коридор помеѓу административен дел и магацински простор	керамички плочки	8,40м ²
12	гардероба за вработени	керамички плочки	9,51м ²
13	гардероба за вработени	керамички плочки	8,88м ²
14	санитарен чвор за гардероба за вработени	керамички плочки	3,02м ²
15	санитарен чвор за гардероба за вработени	керамички плочки	3,24м ²
16	магацински простор	„ПОДИНГ К„	339,96м ²
17	рампа со настрешница за магацинскиот простор	„ПОДИНГ К„	78,97м ²
18	окал со платформа за влез во магацински простор	гранитни плочки	37,17м ²
19	окал со платформа за влез во административен простор	гранитни плочки	11,46м ²
20	окал со подест	гранитни плочки	6,91м ²
	ВКУПНО		667,44м²



ГАРАЖА ЗА СЕРВИС СО МАГАЦИН И
УГОСТИТЕЛСКИ ОБЈЕКТ
АБ ДИЗЕЛ

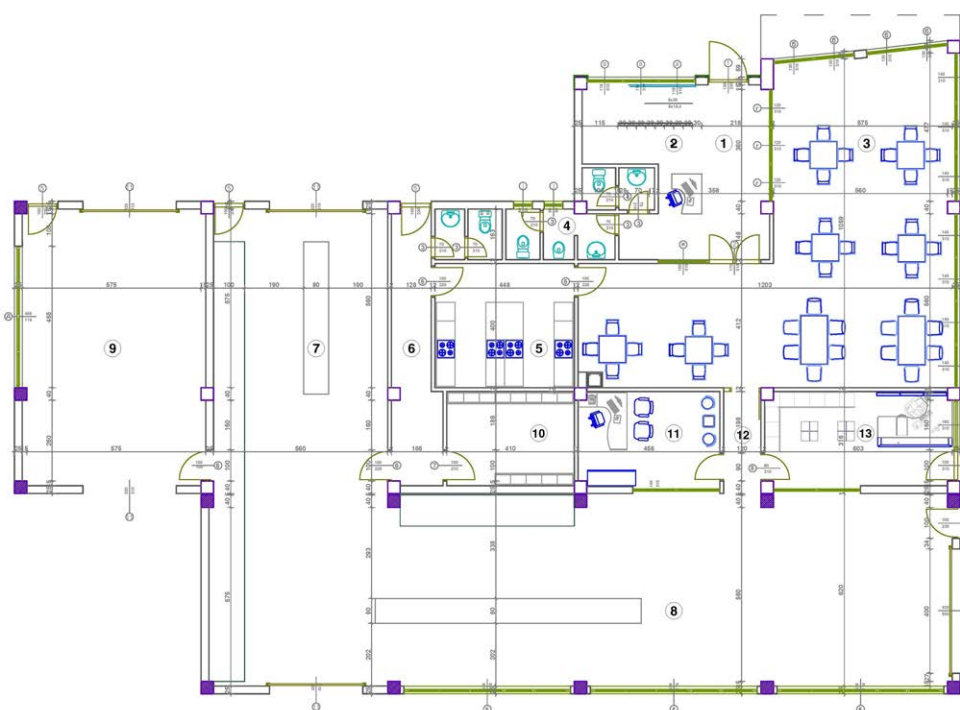
ЛОКАЦИЈА >>> Населба "ПИ МАКЕДОНКА" - Штип

ПРОЕКТАНТСКА ФИРМА >>> ДПТУ "Монолит Груп"- ДОО, Штип

ГОДИНА >>> 2015

ТИП НА ПРОЕКТ >>> Основен проект

основа на приземје



РЕДЕН БРОЈ	ПРОСТОРИЈА	ОБРАБОТКА НА ПОД	ПОВРШИНА
1	влезен хол	гранитни плочки	19,07м ²
2	оскали	гранитни плочки	9,32м ²
3	ресторан	гранитни плочки	87,09м ²
4	санитарен чвор	керамички плочки	12,36м ²
5	кујна	керамички плочки	17,91м ²
6	коридор	керамички плочки	12,41м ²
7	сервисна гаража за возила	„ПОДИНГ К„	51,52м ²
8	сервисна гаража за возила	„ПОДИНГ К„	143,28м ²
9	перална за возила	„ПОДИНГ К„	52,91м ²
10	гардеробер	керамички плочки	12,42м ²
11	канцелариски простор	керамички плочки	14,02м ²
12	коридор	керамички плочки	4,08м ²
13	продажен дел	керамички плочки	18,45м ²
	ВКУПНО		454,84м²





ДОГРАДБА НА ОБЈЕКТ ЗА ЛЕСНА
ИНДУСТРИЈА СО УСЛУЖНИ СЕРВИСИ
И СКЛАДОВИ СО АДМИНИСТРАЦИЈА
ДИВНА

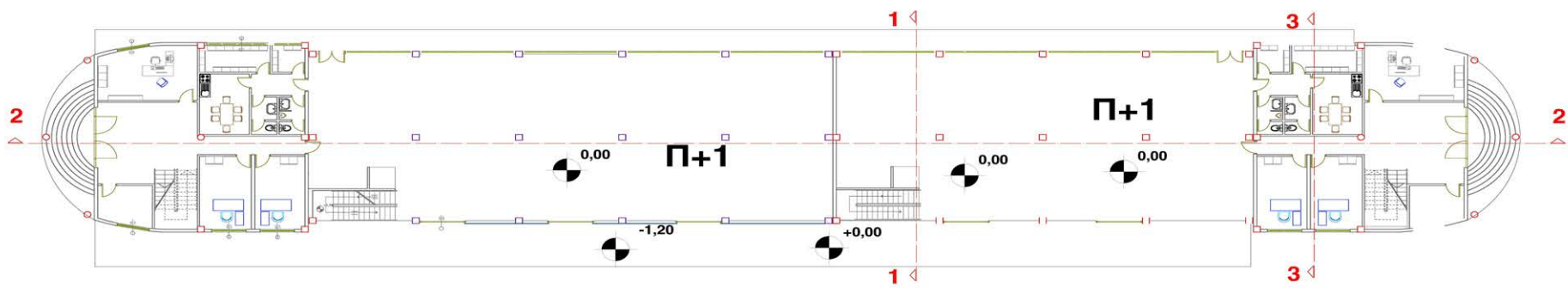
ЛОКАЦИЈА >>> Населба "Железничка"- Штип

ПРОЕКТАНТСКА ФИРМА >>> ДПТУ "Монолит Груп"- ДОО, Штип
ГОДИНА >>> 2015

ТИП НА ПРОЕКТ >>> Идеен проект

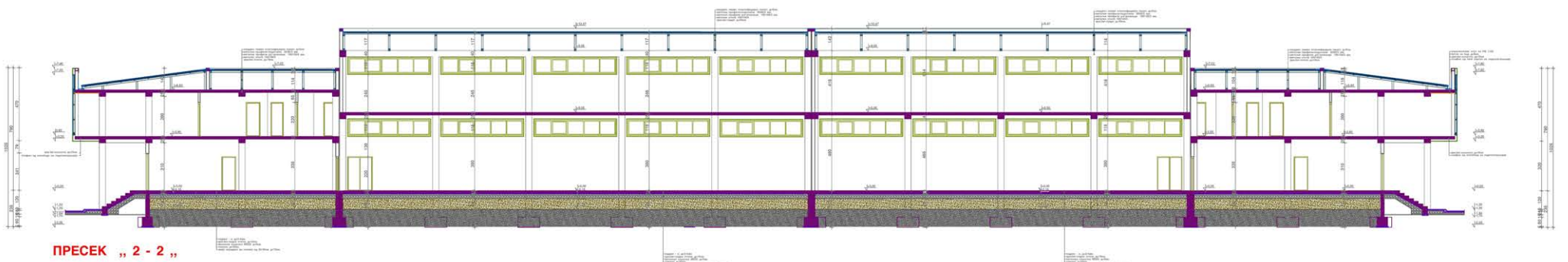


основа на приземје



БЕЛЕЖКА	ОПИС	КОЛИЧИНА	УЧЕСТВО
1	Својот материјал	10000	100%
2	Својот материјал	10000	100%
3	Својот материјал	10000	100%
4	Својот материјал	10000	100%
5	Својот материјал	10000	100%
6	Својот материјал	10000	100%
7	Својот материјал	10000	100%
8	Својот материјал	10000	100%
9	Својот материјал	10000	100%
10	Својот материјал	10000	100%
11	Својот материјал	10000	100%
12	Својот материјал	10000	100%
13	Својот материјал	10000	100%
14	Својот материјал	10000	100%
15	Својот материјал	10000	100%
16	Својот материјал	10000	100%
17	Својот материјал	10000	100%
18	Својот материјал	10000	100%
19	Својот материјал	10000	100%
20	Својот материјал	10000	100%
21	Својот материјал	10000	100%
22	Својот материјал	10000	100%
23	Својот материјал	10000	100%
24	Својот материјал	10000	100%
25	Својот материјал	10000	100%
26	Својот материјал	10000	100%
27	Својот материјал	10000	100%
28	Својот материјал	10000	100%
29	Својот материјал	10000	100%
30	Својот материјал	10000	100%
31	Својот материјал	10000	100%
32	Својот материјал	10000	100%
33	Својот материјал	10000	100%
34	Својот материјал	10000	100%
35	Својот материјал	10000	100%
36	Својот материјал	10000	100%
37	Својот материјал	10000	100%
38	Својот материјал	10000	100%
39	Својот материјал	10000	100%
40	Својот материјал	10000	100%
41	Својот материјал	10000	100%
42	Својот материјал	10000	100%
43	Својот материјал	10000	100%
44	Својот материјал	10000	100%
45	Својот материјал	10000	100%
46	Својот материјал	10000	100%
47	Својот материјал	10000	100%
48	Својот материјал	10000	100%
49	Својот материјал	10000	100%
50	Својот материјал	10000	100%

пресек 2-2



ОБЈЕКТ ЗА МАЛО СТОПАНСТВО
ПАВИ ТРАНС

ЛОКАЦИЈА >>> Населба "Балканска" - Штип

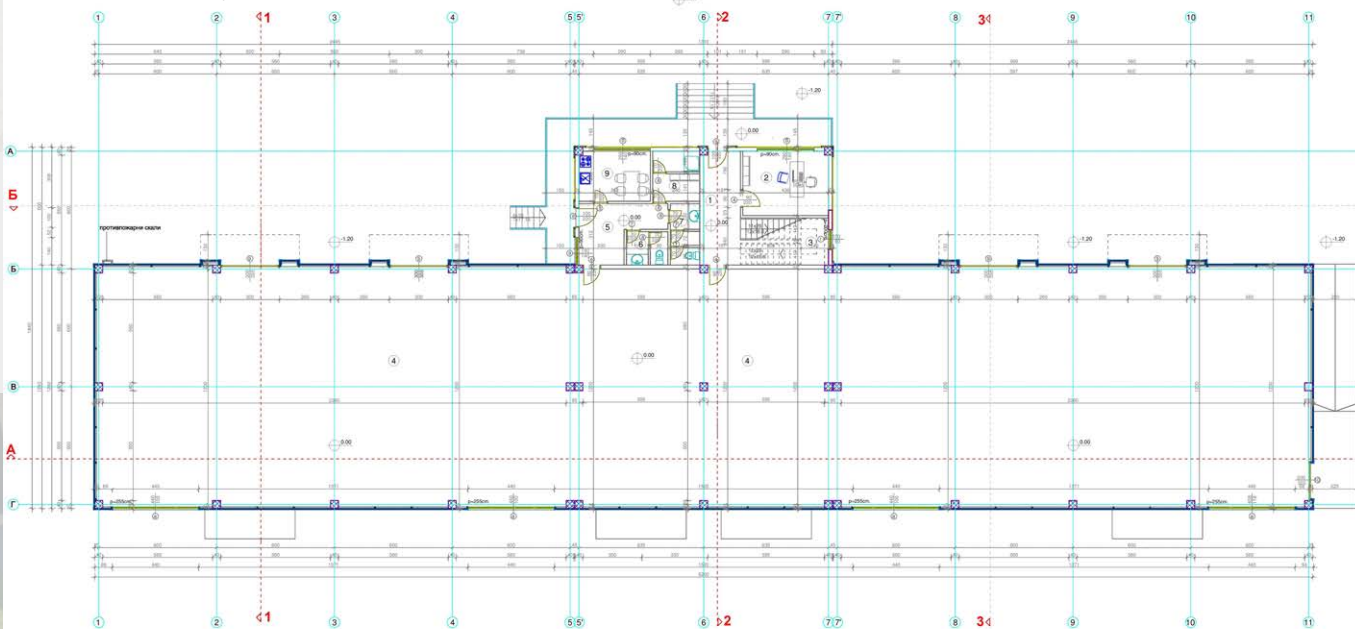
ПРОЕКТАНТСКА ФИРМА >>> ДПТУ "Монолит Груп"- ДОО, Штип

ГОДИНА >>> 2015

ТИП НА ПРОЕКТ >>> Основен проект

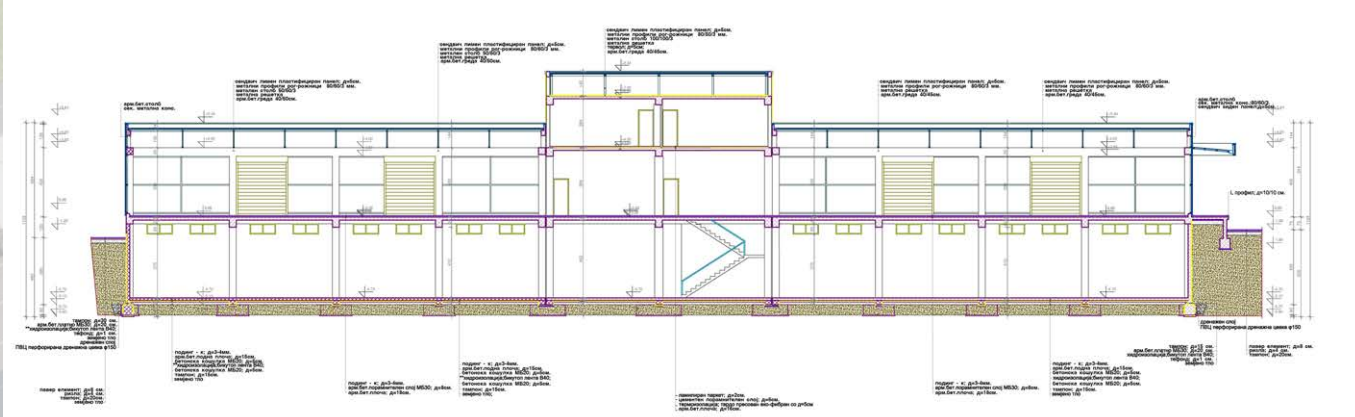


основа на приземје



REDEN BROJ	ПРОСТОРИЈА	ОБРАБОТКА НА ПОД	ПОВРШИНА
1	влез со предпростор	гранитни плочки	10.80m ²
2	канцеларија	гранитни плочки	14.25m ²
3	скалишен простор	гранитни плочки	10.75m ²
4	магазин	"ПОДИНГ К"	737.30m ²
5	влез за вработени	гранитни плочки	10.07m ²
6	санитарен јазол	керамички плочки	3.49m ²
7	санитарен јазол	керамички плочки	4.52m ²
8	гардеробер со туш	керамички плочки	5.95m ²
9	чајна кујна	керамички плочки	9.24m ²
ВКУПНО			806.37m²

пресек А-А



ГАРАЖА ЗА СЕРВИС СО МАГАЦИН
ЧОЧЕ ТРАНС

ЛОКАЦИЈА >>> Населба "ПИ МАКЕДОНКА" - Штип

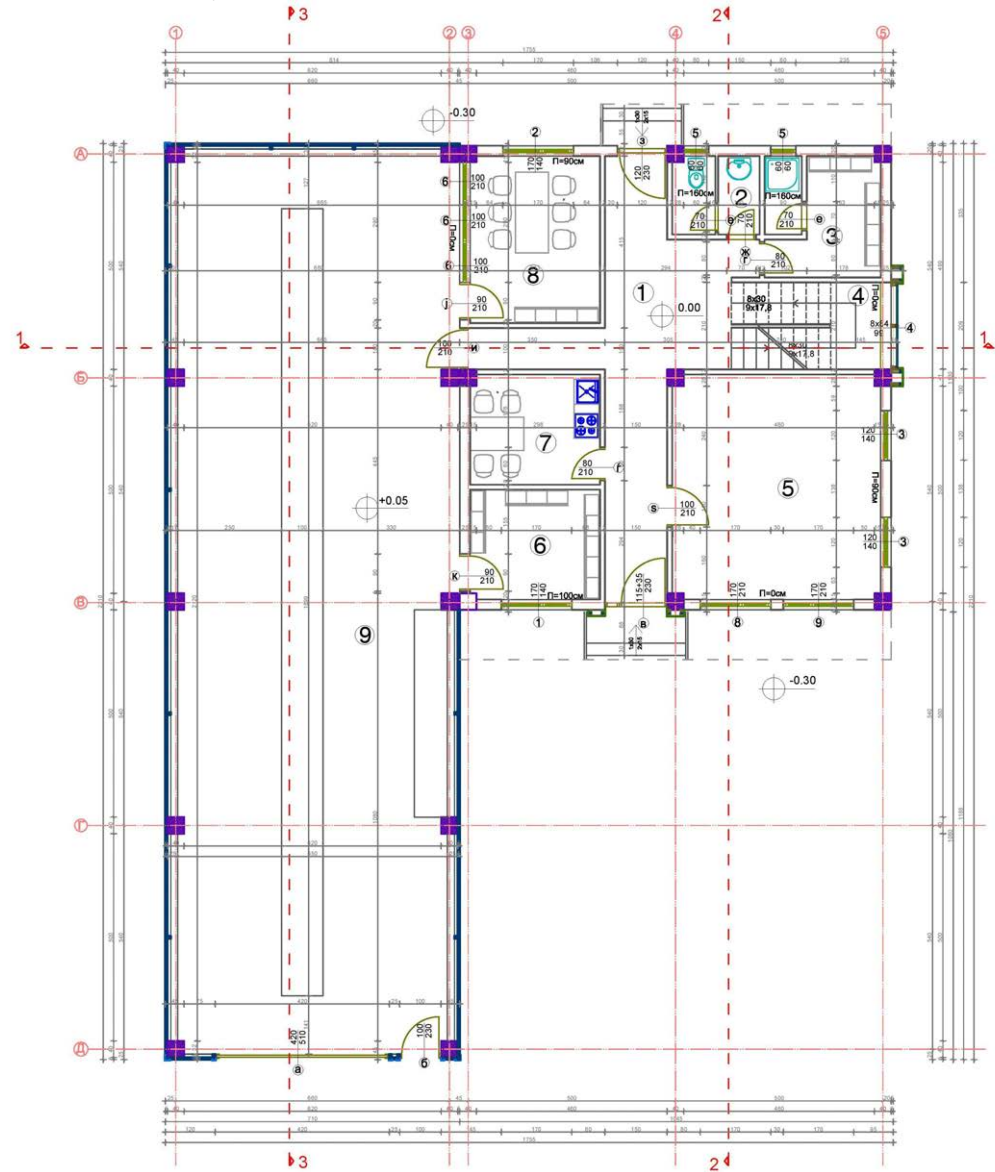
ПРОЕКТАНТСКА ФИРМА >>> ДПТУ "Монолит Груп"- ДОО, Штип

ГОДИНА >>> 2015

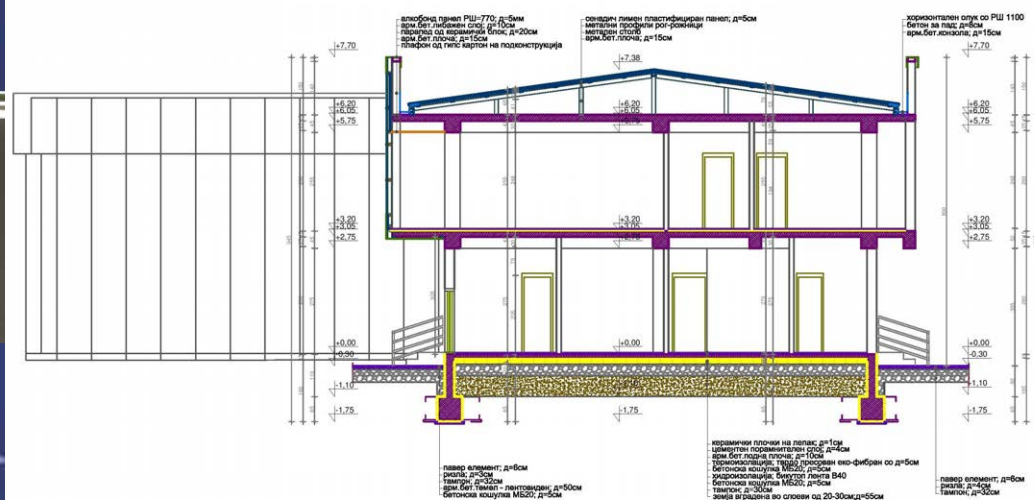
ТИП НА ПРОЕКТ >>> Основен проект



основа на приземје



пресек 1-1



РЕДЕН БРОЈ	ПРОСТОРИЈА	ОБРАБОТКА НА ПОД	ПОВРШИНА
1	влез со влезен хол	гранитни плочки	24.89m ²
2	санитарен чвор	керамички плочки	3.88m ²
3	гардеробер со туш	керамички плочки	7.81m ²
4	скалишен простор	гранитни плочки	7.55m ²
5	магацин	керамички плочки	27.12m ²
6	магацин за прирачна роба	ПОДИНГ "К"	8.27m ²
7	чајна кујна	керамички плочки	8.28m ²
8	просторија за возачи	керамички плочки	12.59m ²
9	сервис за товарни возила	ПОДИНГ "К"	143.35m ²
		ВКУПНО	243.74m ²

СТОВАРИШТЕ
ЛОРД

ЛОКАЦИЈА >>> Населба "ПИ МАКЕДОНКА" - Штип

ПРОЕКТАНТСКА ФИРМА >>> ДПТУ "Монолит Груп"- ДОО, Штип

ГОДИНА >>> 2015

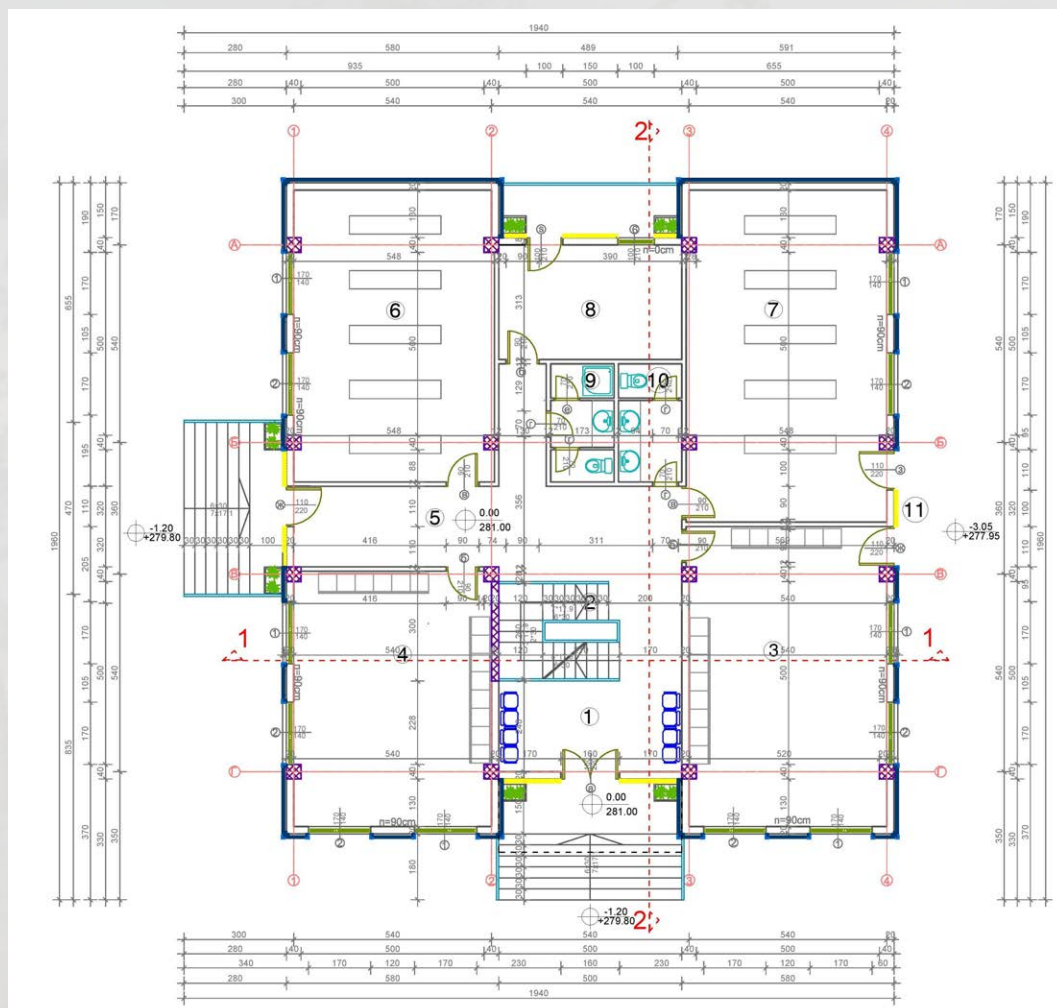
ТИП НА ПРОЕКТ >>> Основен проект



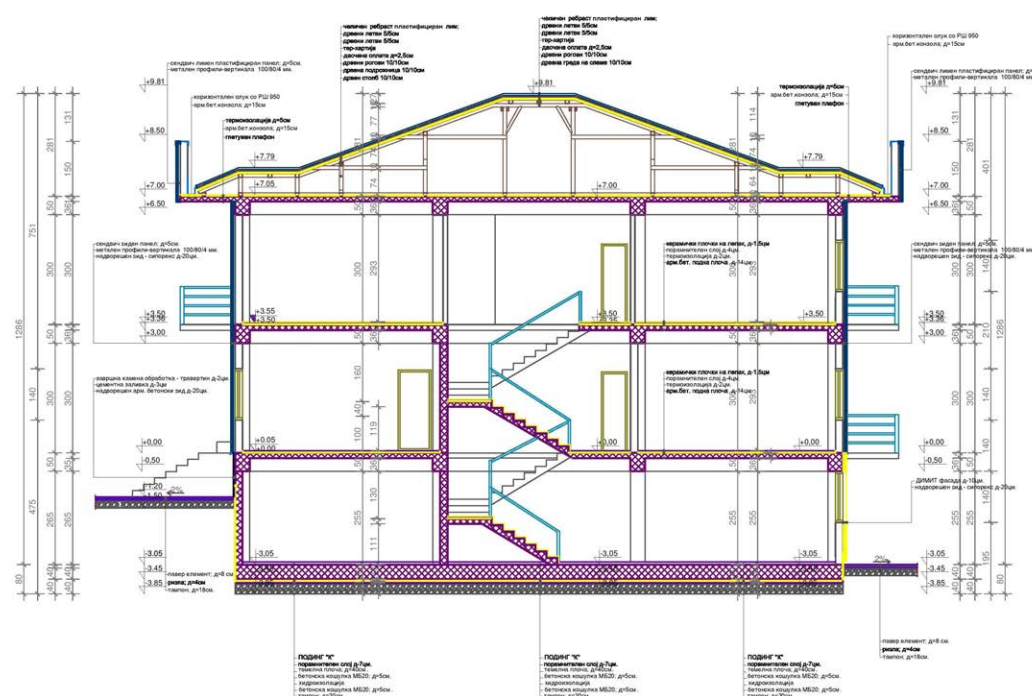
легенда

РЕДЕН БРОЈ	ПРОСТОРИЈА	ОБРАБОТКА НА ПОД	ПОВРШИНА
1	влезен хол	гранитни плочки	19.06m ²
2	скали	гранитни плочки	8.33m ²
3	магазин за ситна роба	керамички плочки	44.06m ²
4	магазин за ситна роба	керамички плочки	37.42m ²
5	влезен хол	гранитни плочки	27.67m ²
6	магазин	керамички плочки	43.23m ²
7	магазин	керамички плочки	49.31m ²
8	чајна кујна	керамички плочки	15.64m ²
9	санитарен чвор со туш	керамички плочки	5.59m ²
10	санитарен чвор	керамички плочки	5.59m ²
11	балкон	керамички плочки	3.71m ²
ВКУПНО			259.61m ²

основа на приземје



пресек 1-1



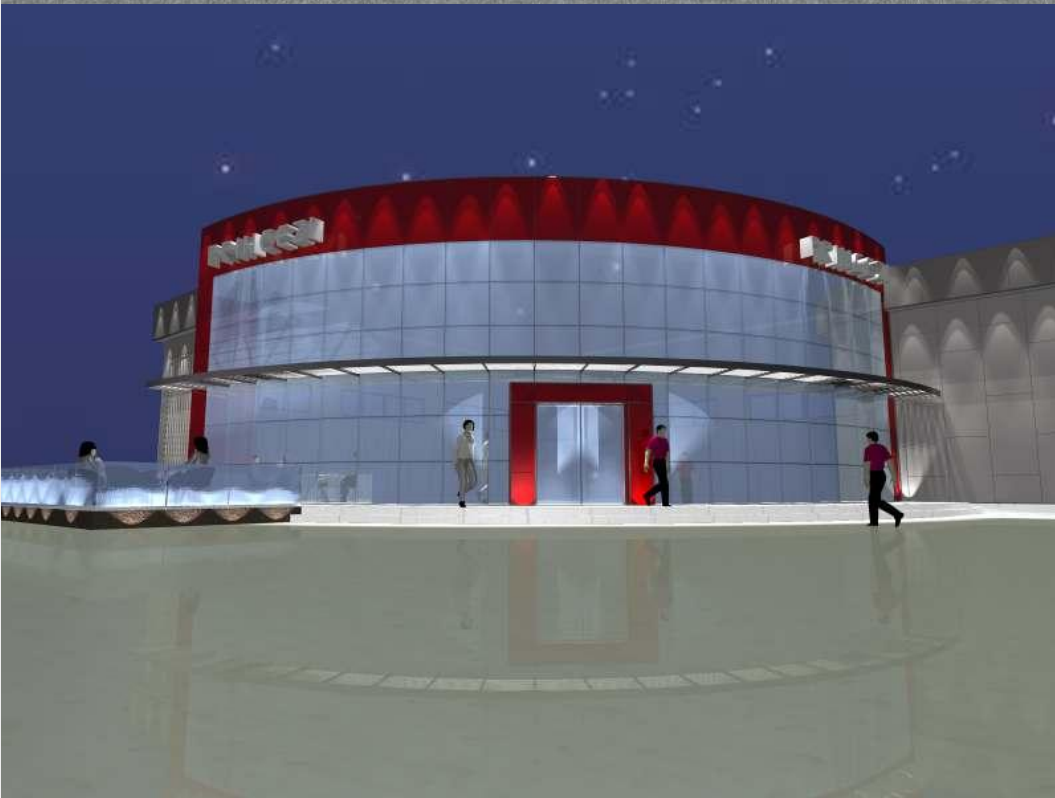
ЛЕСНА ИНДУСТРИЈА СО ТЕХНИЧКИ ПРЕГЛЕД ЗА ВОЗИЛА
ДПТУ "Принчези" ДООЕЛ ШТИП

ЛОКАЦИЈА >>> Населба "Балканска" - Штип

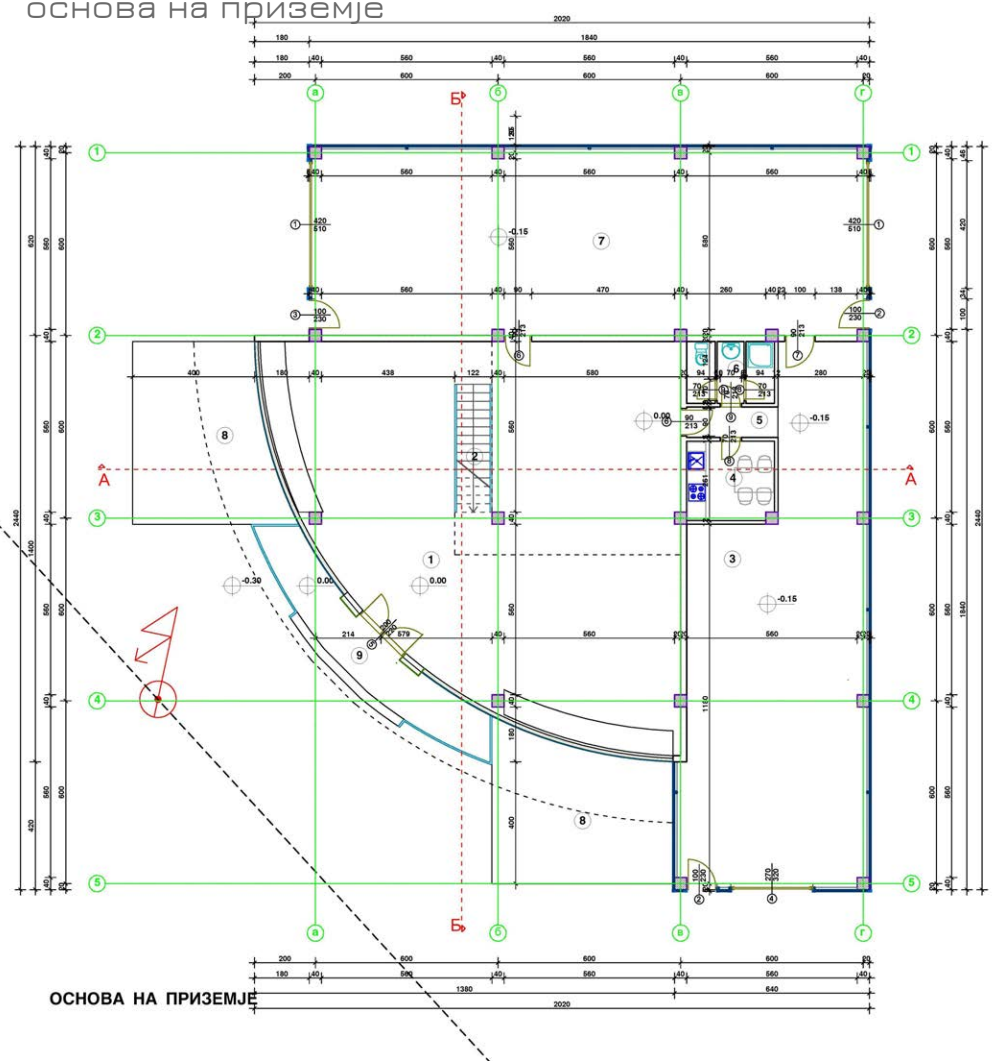
ПРОЕКТАНТСКА ФИРМА >>> ДПТУ "Монолит Груп"- ДОО, Штип

ГОДИНА >>> 2015

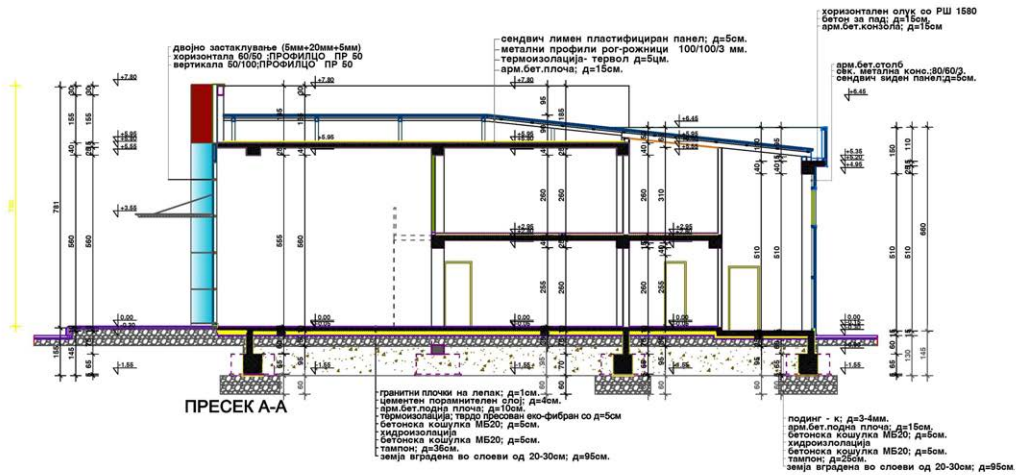
ТИП НА ПРОЕКТ >>> Основен проект



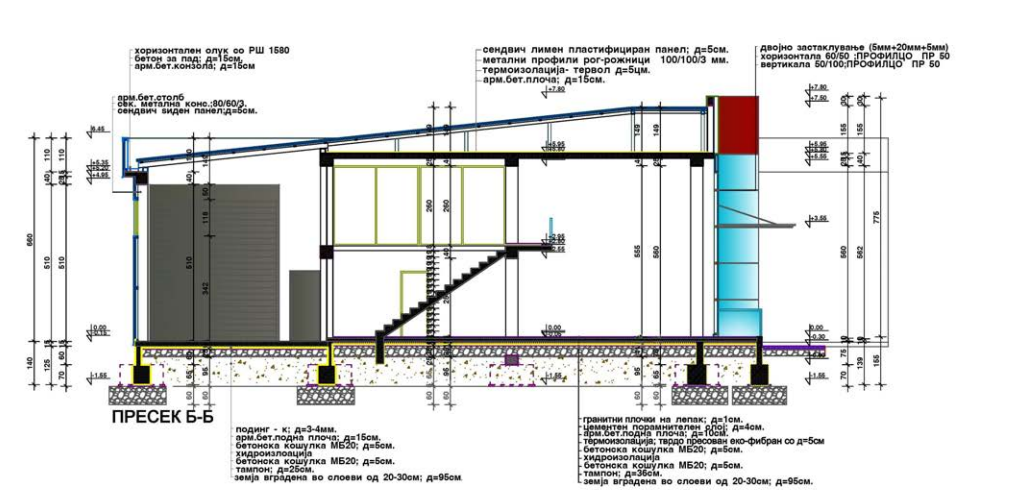
ОСНОВА НА ПРИЗЕМЈЕ



пресек А-А



пресек Б-Б



РЕДЕН БРОЈ	ПРОСТОРИЈА	ОБРАБОТКА НА ПОД	ПОВРШИНА
1	производна хала	„ПОДИНГ К,,	123,41м2
2	скали	гранитни плочки	5,12м2
3	магацински простор	„ПОДИНГ К,,	86,30м2
4	чајна кујна	керамички плочки	6,98м2
5	хол	„ПОДИНГ К,,	3,12м2
6	санитарен чвор	керамички плочки	6,09м2
7	производна хала	„ПОДИНГ К,,	108,16м2
8	платформа	бетон	54,00м2
9	надворешни скали со платформа	гранитни плочки	17,74м2
		ВКУПНО	410,92м2

СТАНБЕНА КУЌА-НОВО СЕЛО-ШТИП



СТАНБЕНА КУЌА-ШТИП



СТАНБЕНА КУЌА-ПОНИКВА-ШТИП



СТАНБЕНА КУЌА-СУТЛАК-ШТИП

