

ЦНЦ БУШИЛИЦА

RK-556-PREMIUM

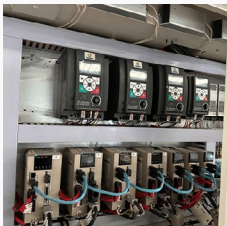
ПРОИЗВОДСТВО

Висока технологија на производство со роботско заварување, термален третман на конструкцијата, индустриски цнц металопреработувачки центар и најсовремена проверка на квалитетот на изработката.


КОНСТРУКЦИЈА

Масивна конструкција која е целосно заварена за разлика од останатите модели и обезбедува висок степен на цврстина и одлична отпорност на статички и динамички оптоварувања. Изработена на високопрецизни цнц металопреработувачки центри со што е загарантирана прецизноста, квалитетот и долготрајноста на машината.

Иновативна машинска технологија за прецизно и брзо бушење од шест страни и бушење на две парчиња наеднаш. Главно се користи за бушење и жлебање на плочест материјал. Може да обработува различни системи на споеви за мебел како и бушење на шарки, типли, ексцентри, перфорации, канали за лесонит и друго. Машината може автоматски да ги идентификува кодовите за работното парче преку бежично скенирање на баркод етикетата. Овозможено е втоматско превземање и истоварање на работните парчиња со помош на транспортната маса во задниот дел на машината.


СЕРВО МОТОРИ И ДРАЈВЕРИ

Серво мотори со високи перформанси кој брзо и прецизно ги извршуваат контролните команди за да обезбедат прецизно, брзо и квалитетно бушење.


ГОРЕН БЛОК ЗА БУШЕЊЕ

Опремен со 12 вертикални бургии + 8 хоризонтални бургии. Дополнително е вграден посебен мотор со 6kw моќност за кроење и гравирање.


ДОЛЕН БЛОК ЗА БУШЕЊЕ

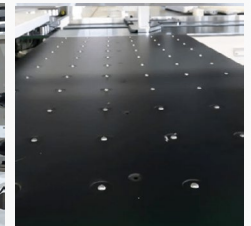
Опремен со 9 вертикални бургии + дополнително вграден посебен мотор со 3.5kw моќност за кроење и гравирање.


СКЕНИРАЊЕ

Со машината следува бежичен баркод читач за кодовите на работните парчиња, може да ги скенира кодовите во серији и автоматски да чека ред за наредното работно парче.

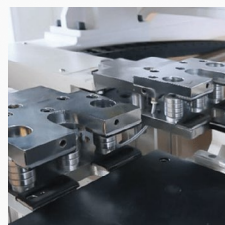

СОФТВЕР

Интегриран специјален CAM софтвер за работа со графички приказ, кој е високо стабилен и погоден за автоматски производствени линии со индустриски капацитети.


ВОЗДУШНИ МАСИ

Воздушни маси со тркалезни лагери кој ефикасно овозможуваат лесно движење на работните парчиња.

Движење на X оската	180-2800mm
Движење на Y оската	35-1220mm
Движење на Z оската	50mm
Брзина на X оската	130m/min
Брзина на Y оската	80m/min
Брзина на Z оската	30m/min
Минимална димензија на обработка	38x180mm
Вкупна моќност	15kW
Горен блок за бушење	12 вертикални + 8 хоризонтални бургии
Долен блок за бушење	9 вертикални бургии
Тип на мотори за движење	Серво мотори
Дополнителен мотор горе	6kW
Дополнителен мотор доле	3.5kW
Работен воздушен притисок	≥6-8 bar
Контролен систем	Higerman
Димензии на машината	5900x2250x2400mm
Димензии на пакување	6000x2800x2600mm
Тежина	4200kg


НОСАЧИ

Носачи со високи перформанси и двојна поддршка за држење на мали и големи парчиња, кој гарантираат стабилно фиксирање на работното парче без можност за пролизгување. Контролирани со прецизни серво мотори без отстапки и грешки.


СТРАНИЧНА ПОДДРШКА

Дополнителна поддршка со страничен притискач за прецизна и стабилна обработка без оштетување.


ТРАНСПОРТНА ТРАКА

Машината е опремена со транспортна трака за обработеното парче која ќе ви овозможи транспортирање на материјалот до крајот на траката со помош на сигнален сензор, со тоа ќе ја подобрите функционалноста и брзината на работа.