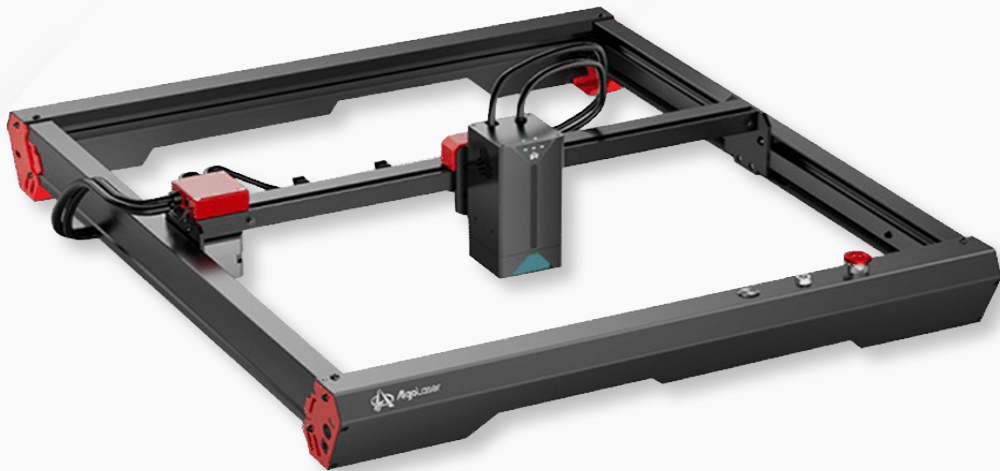


ДИОДЕН ЛАСЕР

ALPHA 22W


Најмоќниот диоден ласер на пазарот со 22w оптичка моќност кој е до 10 пати побрз од стандардните диодни ласери. Одличен партнер за гравирање и сечење на различни материјали. Директно контролиран преку апликацијата Algo-Laser или софтверот LaserGRBL и Lightburn.



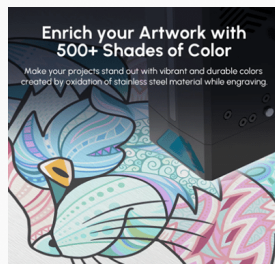
ЦВРСТА КОНСТРУКЦИЈА

Цврста метална конструкција која овозможува стабилно и прецизно работење.



COS ОПТИЧКА ТЕХНОЛОГИЈА

Усојувајќи ја напредната технологија COS од втора генерација, подобрени се перформансите за 40% во споредба со стандардните ласерски модули од 20W.



500 НИЈАНСИ НА БОИ

Одсега може да ги направите вашите проекти со живописни бои со повеќе од 500 нијанси.



НЕВЕРОЈАТНА СПОСОБНОСТ

Супермоќниот ласерски модул од 22W спремен е да одговори на сите предизвици без разлика на типот и дебелината на материјал.



ВОЗДУШНА ПУМПА

Паметна воздушна пумпа со ергономичен дизајн и едноставна за користење со регулирање на протокот на воздух.

Работна површина	400x400mm
Оптичка моќност	22W
Вкупна моќност	140W
Брзина на гравирање	1-400mm/s
Брзина на движење	1-500mm/s
Дебелина на сечење	1-20mm (во зависност од материјалот)
Животен век на ласерот	8000 часа
Компресор за воздух	Вклучен
Софтвер	AlgolaserAPP / LaserGRBL / Lightburn
Димензии на машината	585x674x200mm
Димензии на пакување	840x260x270mm
Тежина	8.7kg

